

Separett®

Tulevaisuuden käymälät



Miellyttävästi
Hajuttomasti
Yksinkertaisesti
Ilman vettä
Ympäristöystävällisesti



**Sama
mukavuus
kuin kotona,
missä sitten
oletkin.**



Separett® VILLA, 5 vuoden takuu

www.separett.fi

5 vuoden takuu

Sisältää lastenistuimen



Käyttö



Peittävä näkösuoja

Säiliön sisältö on näkymättömissä kunnes istuudutaan ja näkösuoja siirtyy sivuun. Samalla myös sisäsäiliö kääntyy niin, että jätteen pinta pysyy tasaisena. Jotta virtsa ohjautuu oikein, tulee virtsamaljaan pidennysosa, joka on helppo napsauttaa paikalleen tai ottaa pois.



Yksinkertainen säiliön vaihto

Kansi asetetaan säiliön päälle ja käytetään tartuntakahvoja apuna, jotta säiliö saadaan joustavasti nostettua ulos. Laitteen mukana toimitetaan 3 sisäsäiliötä ja 10 rullaa jättesäkkejä. Jättesäkki asetetaan säiliöön helpottamaan puhdistusta. Sisäsäiliöitä ja jättesäkkejä on saatavana myöhemmin lisätarvikkeena.



Tehokas tuuletus tekee kylpyhuoneesta raikkaan

2-nopeuksinen tuuletin (Villa 9000) on koko ajan päällä. Normaalisti käytetään pienempää tehoa. Tehoa 2 käytetään monien peräkkäisten vessassa käyntien jälkeen tai, jos halutaan nopeasti tuulettaa pois ylimääräinen kosteus esim. suihkussa käynnin jälkeen.

Separett® VILLA®

Malli 9000 ■ Sama mukavuus kuin kotona

Uudelle Separett Villalle on asetettu korkeimmat laatu- ja käyttövaatimukset mitä ympäristöystävälliselle kuivakäymälälle on koskaan aikaisemmin asetettu. Muotoilultaan, tukevuudeltaan, miellyttävyydeltään ja käytöltään se vastaa kaikin tavoin nykyaikaista vesivessaa. Sisäänrakennettu 2-nopeuksinen tuuletin tuulettaa hiljaisesti ja tehokkaasti sekä hajun että kosteuden käymälästä ja kylpyhuoneesta. Ilmastointiputki voidaan vetää suoraan ulkoseinän läpi. Villa 9000:lla ei ole lämpötilavaatimusta vaan se toimii sekä kylmässä että lämpimässä tilassa. Se voidaan sijoittaa omien toivomusten mukaan ja kiinnitetään joko seinään tai lattiaan. Villa 9000 toimitetaan täydellisenä yksinkertaisimmalle asennustavalle: Ø 75 tuuletusputki läpi seinän ja 2 metriä Ø 32 mm virtsaputkea. Liitä Villa 9000 Separett Ejektorisäiliöön, jos haluat ottaa virtsan talteen ja käyttää sen luonnonmukaisena lannoitteena.

■ Hajuton

■ Rajoittamaton käyttäjämäärä

■ Toimii kaikissa lämpötiloissa

Malli 9010 12V ■ Akulle ja aurinkopaneelille

Mökkeihin, joissa ei ole 230 V:n jännitettä, on Villa saatavana 12 V:n tuulettimella varustettuna. Tuuletin – 2.5W, 210 mA – soveltuu erittäin hyvin liitettäväksi akkuun tai aurinkopaneeliin, koska sen energiankulutus on erittäin alhainen. 12 V:n, 100 Ah:n akun käyttöaika on noin 2 viikkoa. Huolimatta 12 V:n tuulettimesta on Villa 9010 täysin identtinen Villa 9000:n kanssa. Se toimitetaan myös täydellisenä toimituksena yksinkertaisimmalle asennustavalle sisältäen tuuletusputken seinän läpi ja 2 m virtsanpoistoputkea.

Separett® LASTENISTUIN

Erotteleva Separett Lastenistuim, erottelee virtsan ja kiinteän jätteen, kuuluu vakiona Separett Villan toimitukseen. Se sopii myös Separett Pikkulaan ja Separett Campingiin sekä useimpiin virtsan erotteleviin käymälöihin. Lastenistuim on hyvin vakaa ja helppo puhdistaa.



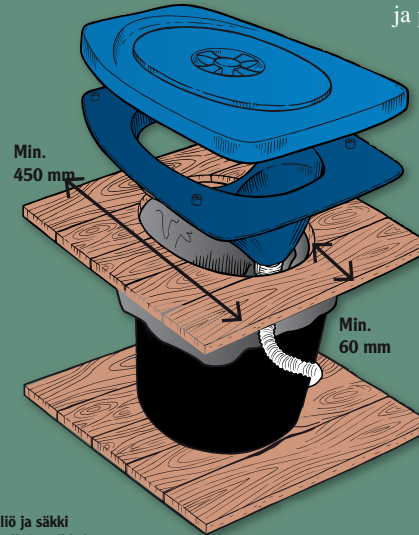


Separett® PIKKULA

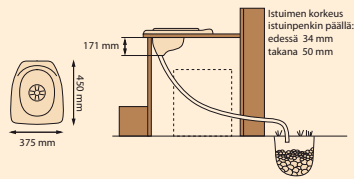
Malli 500 ■ Yksinkertainen ja mukava

Separett Pikkula on erotteleva asennussarja, joka voidaan helposti asentaa vanhaan ulkokuoneeseen. Virtsa ja kiinteä jäte pidetään erillään, käymälähajua ei synny ja huomattavasti supistunut jäte on paljon helpompi käsitellä. Virtsa ohjataan pois-
toputkea pitkin hiekkakerroksen kautta imeytykseen tai otetaan talteen erilliseen säiliöön. Kiinteä jäte ja paperi menevät säiliöön

ja säkkiin, jotka ovat lisätarvikkeita. Ympärivuotinen käyttö huomioiden asennussarjaan kuuluu Lämpö-
istuin 300.



Säiliö ja säkki ovat lisätarvikkeita.



Separett Pikkulan toimitus sisältää:

Virtsan erottelevan asennussarjan, lämpöistuimen, virtsanpoistoputken 2,5 m

Separett® LÄMPÖISTUIN

Malli 300 ■ Pitää kylmän poissa

Asetetaan ulkokuoneen istuinpenkille.

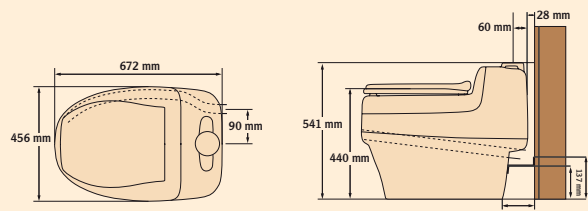
Erytisen kestävä, 30 mm paksu. Valmistettu styroksista.



Tekniset tiedot

	Materiaali käymäläistuin	Sisäsäiliö	Jännite/kokonaisteho	Energiankulutus	Sähköliitäntä	Tuulettimen äänitaso
VILLA 9000	Kierrätettävää korkeakiiltoista polypropeeniä	23 litraa polypropeeni	230V/16.5/11W	0.396/0.276kWh/vrk	Johto 1.7 m, maadoitettu pistorasia	41/31dB(A)
VILLA 9010	Kierrätettävää korkeakiiltoista polypropeeniä	23 litraa polypropeeni	12V/2.5W/210mA	0.06kWh/vrk	Akkukaapeli 1.9 m tai verkkomuuntaja 12/230V	<30dB(A)

Takuuehdot: Separett-tuotteiden 5 vuoden takuu kattaa kaikki laitteen alkuperäisosiin kuuluvat materiaalit (ei työtä), ei koske Separett Pikkulaa ja Campingia.



Separett Villan toimitus sisältää:

Lastenistuimen, tuuletusputken 40 cm Ø75 mm, venttiilin, peitelevyn, 90°:n liitosputken, tuulusuojan, 3 sisäsäiliötä, 2 kanta edellisiin, 10 maatuvaa jätensäkkiä, 2 m valk. virtsanpoistoputkea Ø32 mm, tiivistysliimaa, kiinnitysruuvit



Separett Campingin toimitus sisältää:

Virtsanpoistoputken, 10 maatuvaa jätessäkkiä, vessapaperirullan, hansikkaat, kosteuspyyhkeitä, lapion, kantokassin

Separett® CAMPING

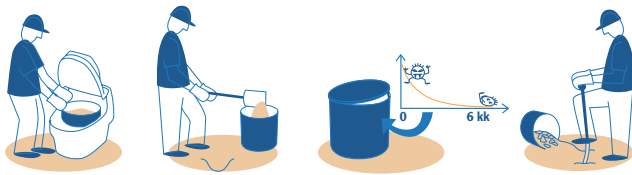
Malli 25 ■ Liikkuvaa mukavuutta

Separett Camping on suunniteltu retkeilijöille ja muille luonnossa liikkuville ihmisille, jotka tarvitsevat kannettavaa käymälää. Se on myös hyvin käyttökelpoinen esim. siirtolapuutarhamoikeissa tai varavessaksi ”odottamattomiin” tarpeisiin. Käymälä toimitetaan täydellisesti varusteltuna ja sen mukana tulee virtsan poistoputki, wc-paperirulla, maatuvia jätessäkkejä, hansikkaat, ja lapio, jolla maatuva jätessäkki voidaan kaivaa maahan. Kaikki tämä on pakattu kätevään kantokassiin.

Yksinkertainen jälkikäsitely – kiitos erottelun

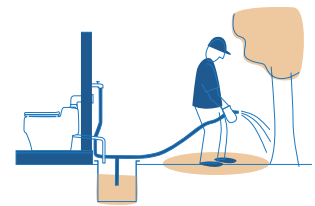
Luonnollista maanparannusta

Kiinteästä jätteestä muodostuu yksinkertaisesti erinomaista maanparannusainetta. Kun sisäsäiliö vaihdetaan, nostetaan se ulos ja asetetaan sopivaan paikkaan ulkona. Peitä sisältö ja laita kansi päälle, jätä se hieman raolleen, jotta se saa ilmaa. Anna seistä vähintään 6 kuukautta, jotta käymäläjätteenä olevat bakteerit kuolevat. Tämän jälkeen jäte voidaan turvallisesti kompostoida.



Luonnonmukaista lannoitetta

Virtsa, joka sisältää suurimman osan hyödyllisistä jättestämme, voidaan helposti levittää nurmikolle ja pensaille. Separett Ejektorisäiliön avulla se sekoittuu automaattisesti oikeassa suhteessa (noin 8 osaa vettä + 1 osa virtsaa), jotta kasvit voivat käyttää ravinnon ilman, että ne palavat.



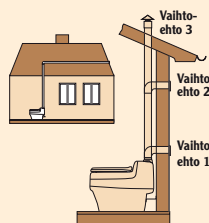
Näin asennat Separett® VILLA®:n

Asennus

Separett Villalla ei ole lämpötilavaatimusta huoneenlämmön suhteen ja se toimii sekä kylmässä että lämpimässä tilassa. Täytyy olla mahdollisuus virtsan poistoon ja tuuletusputken asennukseen. Sähköliitäntä 230V tai 12V mallista riippuen.

Tuuletus

Ulostuuletus voi tapahtua seinän tai katon läpi. Separett Villa 9000 230V-tuulettimella voidaan sijoittaa ilman rajoituksia tuuletusputken pituuden ja kulumien määrään suhteen. Ilmastointiputki voidaan esim. vetää ylös ”kylmän” vintin läpi tai halutun seinän läpi talossa. Villa 9010:lle 12V-tuulettimella suositellaan enintään 2 kpl 90°:n kulmaa kuvan vaihtoehtojen 1,2 tai 3 mukaisesti. Mikäli tuuletusputki löytyy ennestään, voidaan laitteen tuuletus liittää siihen. Villa 9000 ja 9010 ovat varustetut kondenssiveden kerääjällä eikä tuuletusputkea tämän vuoksi tarvitse eristää ulkona eikä sisällä.



Virtsanpoisto

Virtsanpoisto voidaan yhdistää käsienvesualtaan tai suihkun viemäriin, hiekkaimetykseen tai erilliseen säiliöön esim. Separett Ejektorisäiliöön. Tiedustele kuntasi viranomaisilta mikä on sopivin ratkaisu.



- Toimitukseen sisältyvä tuuletus seinän läpi
- Voidaan liittää olemassa olevaan tuuletushormiin
- Tuuletusputkea ei tarvitse eristää



Separett – täydellinen käymäläjärjestelmä vapaa-ajan ja ympärivuotiseen asumiseen

Miellyttävän vapaa-ajan puolesta

Separett on valmistanut 30 vuoden ajan käymälöitä vastaamaan sinun vaatimuksiasi liittyen mukavuuteen ja helpottaakseen vapaa-ajan viettoa. Sama mukavuus kuin kotona, kun olet vapaa-ajan asunnolla, siirtolapuutarhamökillä ja missä tahansa missä ei ole mahdollisuutta käyttää vesivessaan. Tämän vuoksi Separett kehittää jatkuvasti toimintoja, muotoilua ja käyttäjäystävällisyyttä ja kiitos tästä Separett käymälöitä käytetään aina kuumasta, kuivasta Afrikasta jääkylmään Grönlantiin asti.

Vihreä ja elinvoimainen maailma

Separett innoittaa antamaan panoksensa vihreän ja elinvoimaisen ympäristön puolesta tämän päivän ja huomisen sukupolville. Separett-käymälöissä ei tarvita vettä huuhteluun eikä kalliita jätevesiviemäreitä, mikä on itsestään selvä etu luonnon kannalta. Lisäksi käymälämme erottelee nesteen pienestä määrästä kiinteää jätettä siten, että virtsan ravintoaineet voidaan ekologisesti ja hygieenisesti palauttaa takaisin luontoon.

Separett nujertaa epämiellyttävät hajut

Tähän asti on ollut totuus, että käymälä ilman vettä haisee. Virtsan ja kiinteän jätteen erottelun ansiosta prosesseja, jotka aiheuttavat epämiellyttävää käymälähajua, ei nyt pääse muodostumaan. Etuna on, että tuuletus puolestaan voidaan vetää suoraan talon taka- tai päätyseinän läpi ulos. Lisäksi sisäänrakennettu ja vähän sähköä käyttävä tuuletin pitää käymälätilan hajuttomana ja kuivana.

Yksinkertainen käymäläjätteen jälkikäsittely

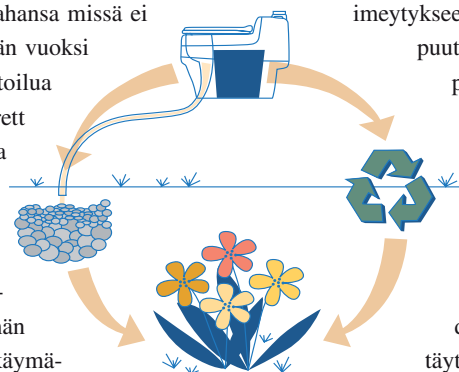
Kiitos erottelun on virtsan käsittely turvallista ja yksinkertaista. Riippuen toiveistasi ja valintamahdollisuuksistasi, voit johtaa virtsan harmaavesiviemäriin (kylpy-tiski-pesu), säiliöön tai maimeytykseen. Halutessasi käyttää virtsan kasviravinteita puutarhassa, voidaan virtsa erinomaisesti johtaa Separett Ejektorisäiliöön.

Rajoittamaton kapasiteetti

Käymäläjäte vähenee huomattavasti, kun virtsa, jota on 85 % jätteestä, erotellaan pois. Kiinteä jäte, uloste ja paperi, menevät käymälän sisällä olevaan säiliöön. Säiliön täytyttyä se vaihdetaan ja nelihenken perheen käytössä säiliö täytyy tyhjentää noin 3-6 viikon välein.

Kompostoi ulkona ja pidä sisätilat raikkaana

Käytön aikana käymälästä ei tule ulos mitään hajua. Kun kiinteän jätteen säiliö on tullut täyteen se vaihdetaan ja nostetaan ulos, esim. puutarhaan. Siellä se saa olla vähintään 6 kuukautta, jotta käymäläjätteessä olevat bakteerit tuhoutuvat. Tämän jälkeen se voidaan turvallisesti kompostoida. Jäte hajoaa täydellisesti ja voidaan lopulta käyttää maanparannusaineena.



Ylimäär. sisäsäiliö kannella

Tuote nro 1098-02

Biosäkki

Maatuvaa (10 kpl/rulla). Sopii kaikkiin malleihin vuodesta 1998. Tuote nro 1127-01

Jätesäkki

(10 kpl/rulla). Sopii kaikkiin malleihin vuodesta 1998. Tuote nro 1126-01

Separett Biopuhdistaja

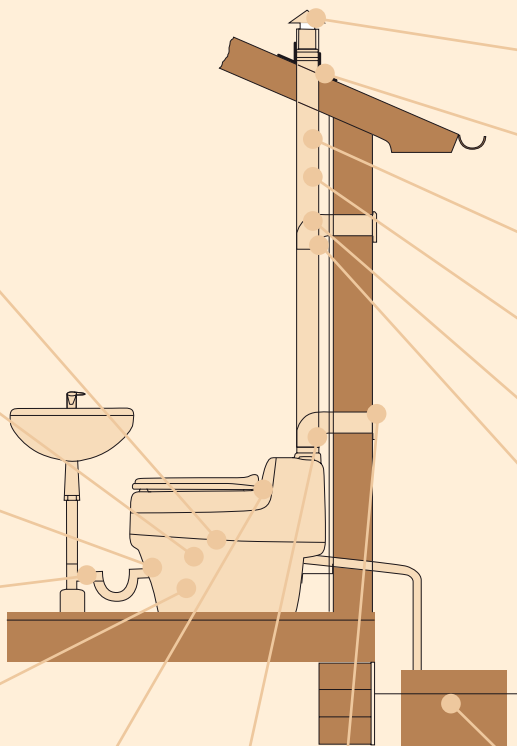
Laitetaan virtsamaljaan. Estää entsyymien avulla tukosten muodostumista virtsanpoistoputkeen. (5 kpl/pakkaus) Tuote nro 1118-01

Vesilukko virtsanpoistoputkeen

Ø32-40 mm. Huom! Asennetaan ainoastaan jos viemäristä tulee pahaa hajua, joka tuntuu ulkona. T-haara Ø32-40 mm, vesilukon putki, 2 kpl seinäkiinnikkeitä, tiivistysliimaa. Tuote nro 1032-02

Separett Absorb

Kompostoituvaa. Imee sisäsäiliöstä mahdollisen kosteuden. (5 kpl/pakkaus) Tuote nro 1060-01



Tuulisuoja

Ø75 mm
Tuote nro 1030-01

Läpiv.tiiv. EPDM-kumia

Huopa-/tiilikatolle
Tuote nro 1092-01

Ilmast.putkipaketti 2 m

Valkoinen Ø75 mm
2 m putki, 2 kpl seinäkiinnikkeitä
Tuote nro 1020-03

Putkiliitos suora

Ø75 mm
Tuote nro 1023-01

Putkiliitos 90°

Ø75 mm
Tuote nro 1021-01

Liitostiiviste

Supistus
Ø75-55 mm
Tuote nro 1024-01

Laajennus
Ø75-110 mm
Tuote nro 1025-01

Lastenistuin

Erotteleva
Tuote nro 1101-01

Peitelevy

Ø75 mm
Tuote nro 1027-02

Tuuletusputken ritilä

Ø75 mm
Tuote nro 1026-02

Ejektorisäiliö 50 l

Tuote nro 1013-03

Separett® EJEKTORISÄILIÖ

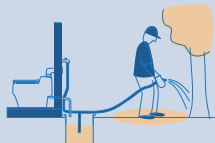
Malli 50 ■ Muodostaa ekologista kasvuravinnettä

Separett Ejektorisäiliö on helppo asentaa, siinä ei ole irtonaisia osia ja se sekoittaa automaattisesti ejektorin avulla 8 osaa vettä 1 osan virtsaa. Toimiakseen parhaalla mahdollisella tavalla, se vaatii liitännän painevesi järjestelmään, jossa paineen on oltava vähintään 2,5 Bar (250 kPa). Jos vedenpaine on suurempi, toimii ejektorisäiliö myös silloin kun korkeuserot ovat isommat. Säiliön tilavuus, 50 l, on riittävä määrä normaalin vapaa-ajan asunnon säiliön tyhjentämiseen joka toinen tai kolmas viikko. Mittatikka osoittaa, kun säiliö on tullut täyteen. Veden ja virtsan sekoittuminen, tyhjentäminen ja puhdistaminen tapahtuvat säiliöön koskematta. Ejektorisäiliö liitetään 1/2" puutarhaletkuun. Tyhjennysletku 3/4", 10 m sisältää 50 cm:n suukappaleen. Letkua mahdollisuus jatkaa enintään 20 metriin.



Nämä ovat vakiona Ejektorisäiliössä:

Säiliö 50 l, kansi ja ejektori 8:1, mittatikka,
10 m letkua 3/4" suukappaleella.
Korkeus 465 mm, Ø 475 mm.



Separett® BIOSÄKKI

Maatuvaa jätesäkki, joka sopii kaikkiin vuoden 1998 jälkeen valmistettuihin malleihin. Biosäkki on erityisesti suunniteltu kestämään olosuhteet sekä käymälän sisällä että jätteen säilytysaikana, minkä jälkeen se hyljälleen maatu maahan tai kompostiin.



Separett®

Tulevaisuuden käymälät